

**ФЕДЕРАЛЬНОЕ АГЕНТСТВО КАДАСТРА ОБЪЕКТОВ НЕДВИЖИМОСТИ**  
**Филиал Федерального Государственного Унитарного Предприятия**  
**"РОСТЕХИНВЕНТАРИЗАЦИЯ - ФЕДЕРАЛЬНОЕ БТИ"**  
 по Республике Алтай  
 Онгудайский производственный участок

**ТЕХНИЧЕСКИЙ ПАСПОРТ**

здания (строения) литер А

объекта Часть административного здания  
с. Онгудай, ул. Советская №101  
(местоположение объекта)

**Сведения о принадлежности**

№ П / П	Субъект права: для граждан - фамилия, имя, отчество - по паспорту; для юридических лиц - по уставу	Документы подтверждающие право собственности, владения, пользования	Доля (часть, литера)
1	2	3	4
1	Российская Федерация	Решение Арбитражного суда Республики Алтай от 02.10.2008 г.	целая

Инвентарный номер	84:220:01303:0101:20101					
Номер в реестре	3/236					
Кадастровый номер						
	А	Б	В	Г	Д	Е



Паспорт составлен по состоянию на 29 октября 2008 г.

  
А.В. Иванов

### Экспликация земельного участка

Площадь участка кв.м				Незастроенная площадь кв.м										
по документам	по фактическому использованию	в том числе		твердые покрытия			площадки(оборуд.)			грунт	под зелеными насаждениями			
		застроенная	незастроенная	проезда	трогуара	прочие	спортивные	детские	хозяйств		газон с деревьями	плодовый сад	огорода	газоны, цветники, клумбы
1	2	3	4	5	6	7	8	9	10	11	12	13	14	15

### Назначение, описание, техническое состояние и стоимость зданий, служебных строений и сооружений

Литер по плану	Наименование	По наружно-му обмеру			Тип материала сооружений	Характеристика конструктивных элементов					% износа	Действительная инвентаризационная стоимость (руб.)
		площадь кв.м	объем куб.м			фундамент	стены	перекрытия	крыша	полы		
1	2	3	4	5	6	7	8	9	10	11	12	
А	Часть админ. здания	505,8	1695		б/бет	кирпич	ж/б пл		дошат	39	1921185	

### Общая стоимость зданий (строений), служебных строений и сооружений

В ценах какого года	Основные строения	Служебные строения	Дворовые сооружения	Всего
1	2	3	4	5
Действительная инвентаризационная стоимость в ценах	1921185			1921185

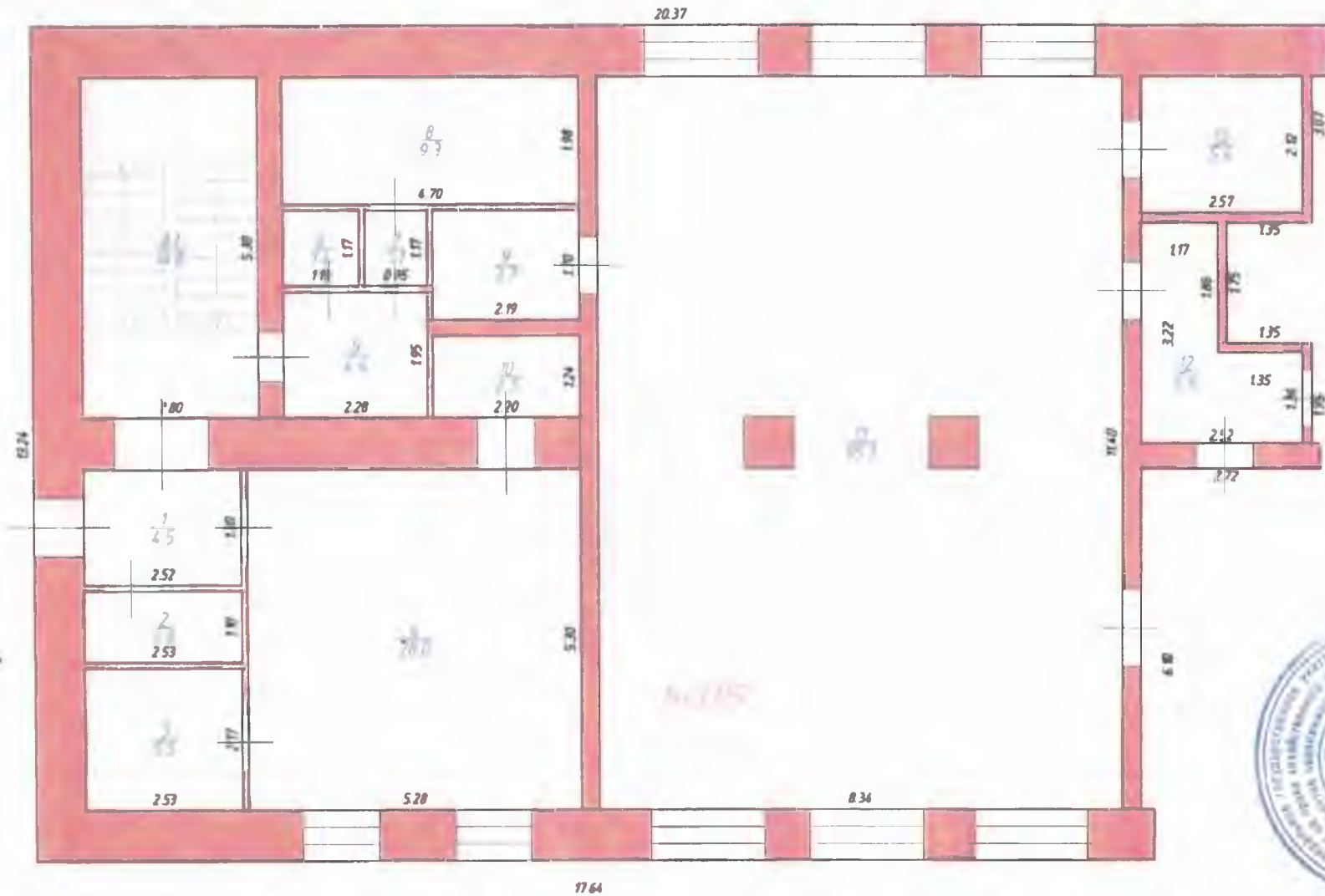
Восстановительная стоимость \_\_\_\_\_ 3149483 \_\_\_\_\_ руб.

Действительная стоимость (с учетом износа) \_\_\_\_\_ 1921185 \_\_\_\_\_ руб.

Дата	Исполнил	Проверил
12.01.2009 г.		Иванов А.В.




Схематический поэтажный план строения  
с. Онгудай, ул. Советская №101  
Масштаб 1:100 Литер А



Схематический поэтажный план строения  
 с. Онгудай, ул. Советская №101  
 Масштаб 1:100 Литер А  
 2 этаж




 — Подлежащие оценке помещения (№8, 9, 10)



ПРИЛОЖЕНИЕ К ТЕХНИЧЕСКОМУ ПАСПОРТУ  
НА ЗДАНИЕ (СТРОЕНИЕ)

**ЭКСПЛИКАЦИЯ**

к поэтажному плану здания (строения)

расположенного в городе (другом поселении)  
по ул.

с. Онгудай

Советская №101

Литера по плану	Этаж	Номер помещения, квартиры	Номер комнаты, кухни, коридора и т.п.	Назначение помещений: жилая комната, кухня и т.п.	Формула подсчета частей помещения	Общая площадь квартиры	В т.ч. площадь				Высота помещений по внутреннему обмеру	Площадь помещений общего пользования	Самостоятельно возведенная или переоборудованная площадь
							торговая	из нее		подсобная			
								основная	подсобная				
1	2	3	4	5	6	7	8	9	10	11	12	13	14
A	1		1	коридор		4,5			4,5				
			2	подсобное помещение		2,8			2,8				
			3	кабинет		5,5		5,5					
			4	кабинет		28,0		28,0					
			5	коридор		4,4			4,4				
			6	туалет		1,4			1,4				
			7	коридор		1,1			1,1				
			8	кабинет		9,3		9,3					
			9	кабинет		3,7		3,7					
			10	подсобное помещение		2,7			2,7				
			11	кабинет		95,1		95,1					
			12	коридор		5,6			5,6				
			13	кабинет		5,4		5,4					
			A1	лестничная клетка		14,8						14,8	
				<b>Итого по 1 этажу:</b>		<b>184,3</b>		<b>147,0</b>	<b>22,5</b>		<b>3,05</b>	<b>14,8</b>	

ПРИЛОЖЕНИЕ К ТЕХНИЧЕСКОМУ ПАСПОРТУ  
НА ЗДАНИЕ (СТРОЕНИЕ)

**ЭКСПЛИКАЦИЯ**

к поэтажному плану здания (строения)

расположенного в городе (другом поселении)  
по ул.

с. Онгудай

Советская №101

Литера по плану	Этаж	Номер помещения, квартиры	Номер комнаты, кухни, коридора и т.п.	Назначение помещений: жилая комната, кухня и т.п.	Формула подсчета частей помещения	Общая площадь квартиры	В т.ч. площадь				Высота помещений по внутреннему обмеру	Площадь помещений общего пользования	Самовольно возведенная или переоборудованная площадь
							торговая	из нее		подсобная			
								основная	подсобная				
1	2	3	4	5	6	7	8	9	10	11	12	13	14
A	2		1	санузел		7,8			7,8				
			2	кабинет		9,9		9,9					
			3	кабинет		19,2		19,2					
			4	кабинет		10,3		10,3					
			5	кабинет		9,9		9,9					
			6	коридор		24,4			24,4				
			7	кабинет		14,4		14,4					
			8	кабинет		6,0		6,0					
			9	кабинет		7,6		7,6					
			10	кабинет		16,1		16,1					
			11	кабинет		14,4		14,4					
			12	кабинет		14,7		14,7					
			13	кабинет		26,3		26,3					
			14	коридор		3,8			3,8				
			A2	лестничная клетка		15,7						15,7	
				<b>Итого по 2 этажу:</b>		<b>200,5</b>		<b>148,8</b>	<b>36,0</b>		<b>3,05</b>	<b>15,7</b>	
				<b>Всего по части здания:</b>		<b>384,8</b>		<b>295,8</b>	<b>58,5</b>			<b>30,5</b>	

## Техническое описание здания

Литера А Год постройки 1975 Число этажей 2

№ П/П	Наименование конструктивных элементов	Описание элементов (материал, конструкция или система, отделка и прочее)	
1	2	3	
1	Фундамент	бутобетонный	
2	Наруж. внутр. капит. стены	кирпичные	
3	Перегородки	кирпичные, деревянные	
4	перекрытия	Чердачное	железобетонные плиты
		Междуэтажное	железобетонные плиты
		Подвальное	
5	Крыша		
6	Полы	дощатые на бетонном основании	
7	проемы	Окна	двойные створчатые, местами ПВХ
		Двери	однопольные, двупольные, местами металлические
8	отделка	Внутренняя	штукатурка, побелка, покраска, обои, гипсокартон
		Наружная	
9	Отопление	Печи	
		Калориферное	
		АГВ	
		Другое	от собственной котельной
		Центральное отопл	
	Элек тро и сантехнические устройства	Электроосвещение	скрытая проводка
		Водопровод	центральный
		Канализация	местная
		Гор. водоснабжение	
		Ванны	
		Газоснабжение	
		Напольные эл.плиты	
		Телефон	стационарный
		Радио	
Телевидение			
10	Лестницы	железобетонные двухмаршевые	
		Прочие работы	железные крепления

Физический износ % 39%